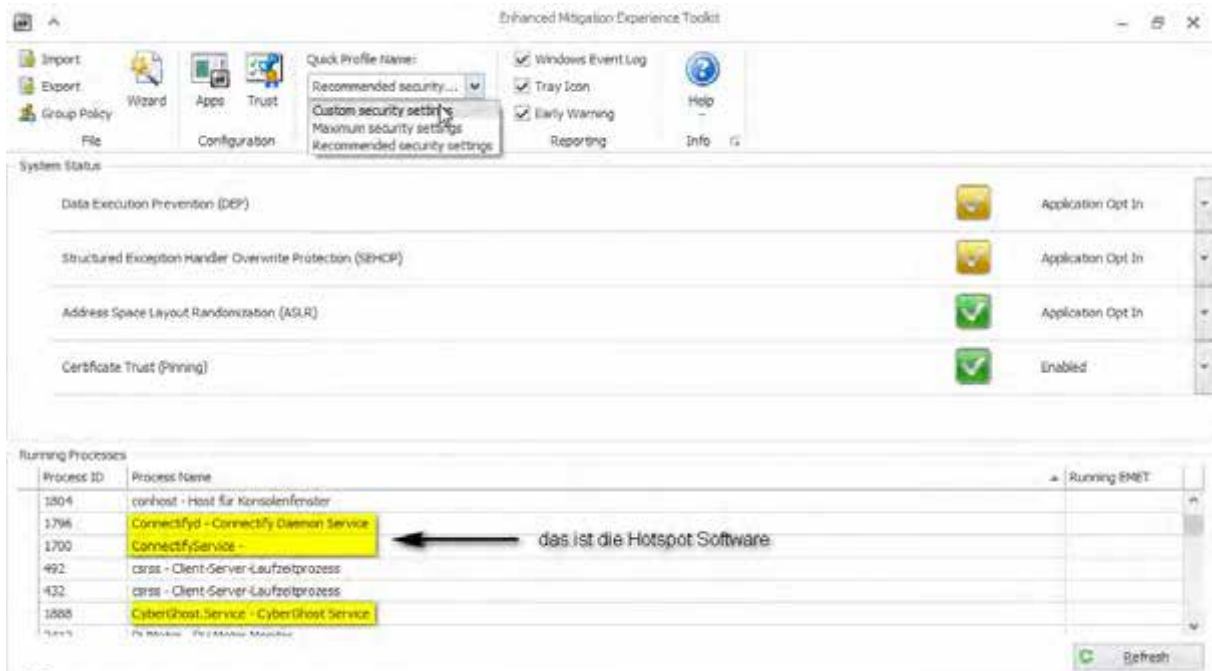


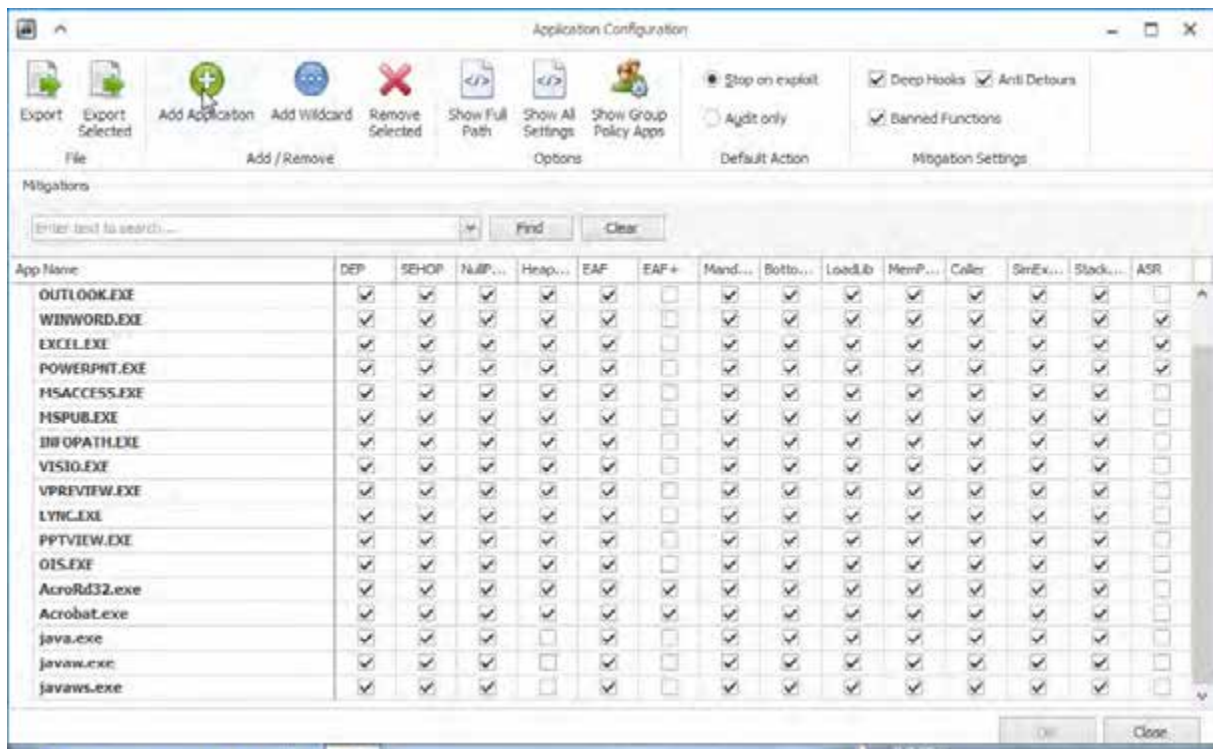
EMET für den Bridge Rechner einrichten

Man kann EMET auf zwei Arten starten. Einmal über das normale Startmenü und dann über das Icon im Systray

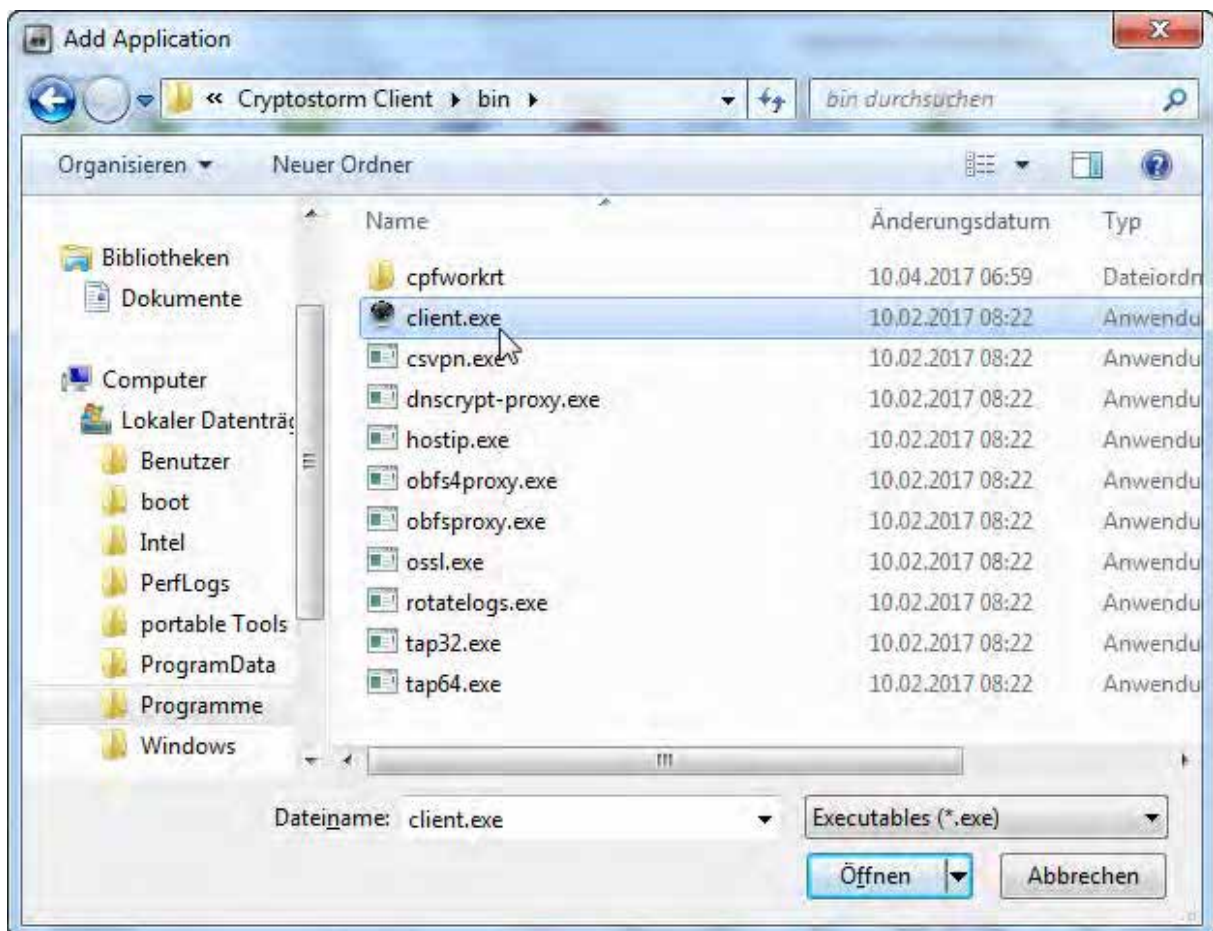
Emet startet mit folgendem Bildschirm

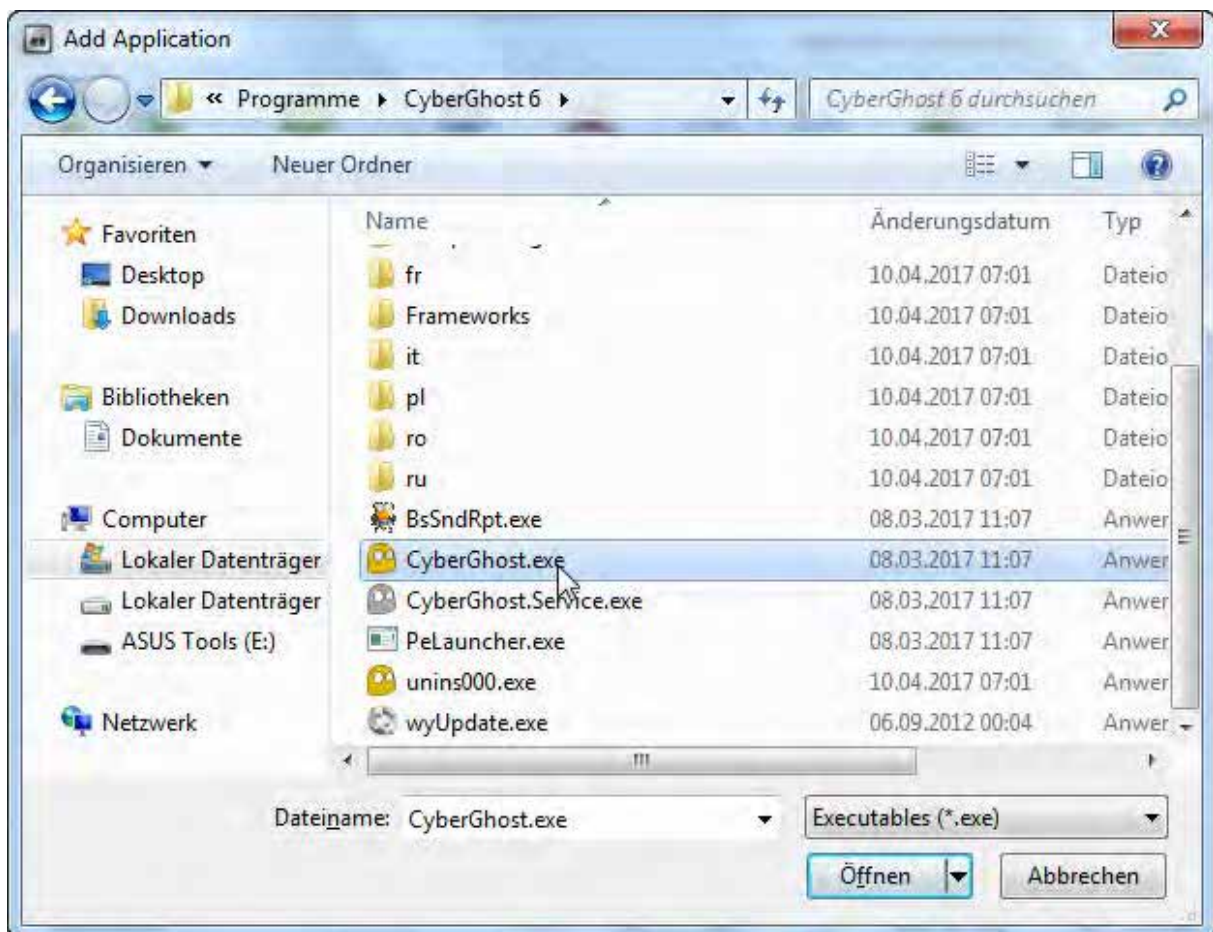


und man sieht, dass die Hotspot Software und ein VPN Client bereits von EMET überwacht / geschützt werden obwohl zu diesem Zeitpunkt der voreingestellte „recommended“ Schutzstatus eingestellt war. Will man den Schutzstatus steigern wählt man oben (an der Cursorposition) die „Custom Security Settings“. Um dort hin zu kommen klickt man aus Apps und sieht dann.

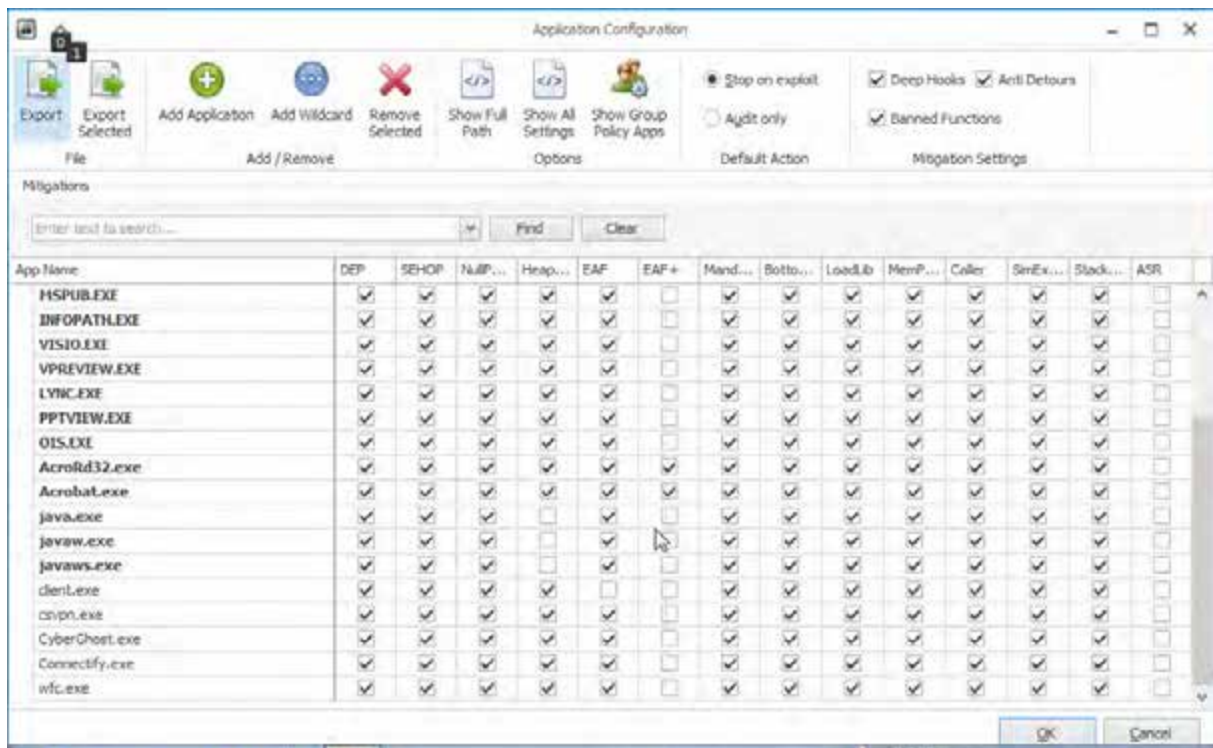


Klickt man auf dieser Seite dann auf Add Application öffnet sich ein Explorfenster mit dem man zu der Exe Datei navigieren kann die man hinzufügen möchte.





und nachdem man sie ausgewählt hat erscheint sie dann unter den automatisch hinzugefügten Programmen.



Spätestens an dieser Stelle wird es Zeit sich mit dem EMET Benutzerhandbuch zu beschäftigen.